



Vážení občané,

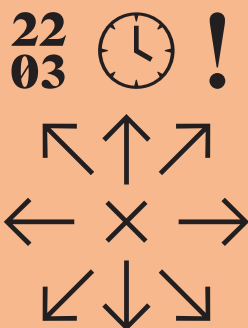
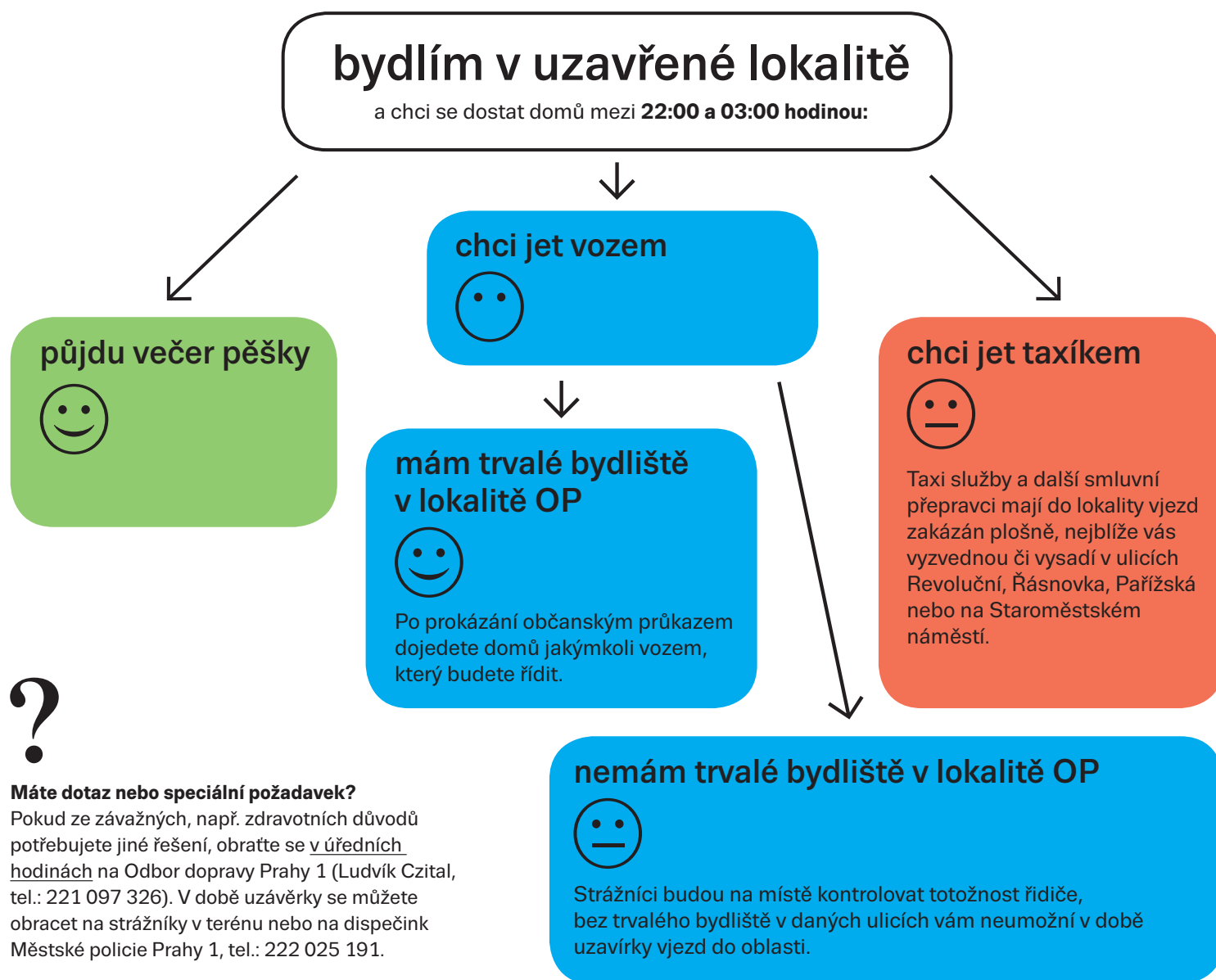
v reakci na dlouhodobé stížnosti na nadměrný hluk v okolí Vašich domovů jsme se rozhodli zavést opatření, které přináší kladné výsledky v podobných lokalitách v zahraničí – omezení automobilové dopravy v nočních hodinách.

Zkušební provoz opatření proběhne po dobu následujících tří víkendů vždy **v pátek a v sobotu, tedy 12. a 13. dubna, 20. a 21. dubna, 26. a 27. dubna, v čase od 22:00 do 03:00.**

Omezení se týká ulic: **Dlouhá** (od křižovatky s ul. Dušní po křižovatku s ul. Hradební), **V Kolkovně, Rámová, Rybná, Masná, Kozí** (od křižovatky s ul. Haštalskou po křižovatku s ul. Dlouhá). V **Dušní** ulici dojde v době opatření k obrácení jednosměrnosti.

Opatření probíhá v koordinaci s magistrátem a bude jej doprovázet zvýšená přítomnost strážníků a policistů, kteří budou dohlížet na dodržování zákazu vjezdu i nočního klidu.

Jak se vás opatření dotkne?



Zavazujeme se udělat maximum pro to, abychom vašim požadavkům vyšli vstříc, v rámci legislativních a technických omezení, které se zkušebním provozem souvisejí. Po těchto třech víkendech opatření vyhodnotíme a naplánujeme další kroky, o kterých vás budeme informovat. Rovněž uvítáme vaši zpětnou vazbu.

Předem se omlouváme za případné komplikace a žádáme vás tímto o shovívavost i spolupráci při řešení situace, která byla příliš dlouho přehlížena.

Za radnici Prahy 1

Pavel Čížinský, starosta
Petr Hejma, místostarosta pro obchod a služby, bezpečnost a veřejný pořádek
David Skála, radní pro dopravu
Ludvík Czital, vedoucí oddělení dopravy



Dear citizens,

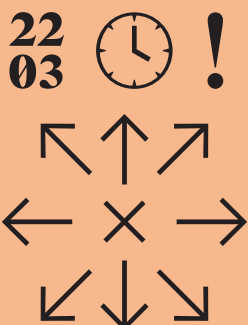
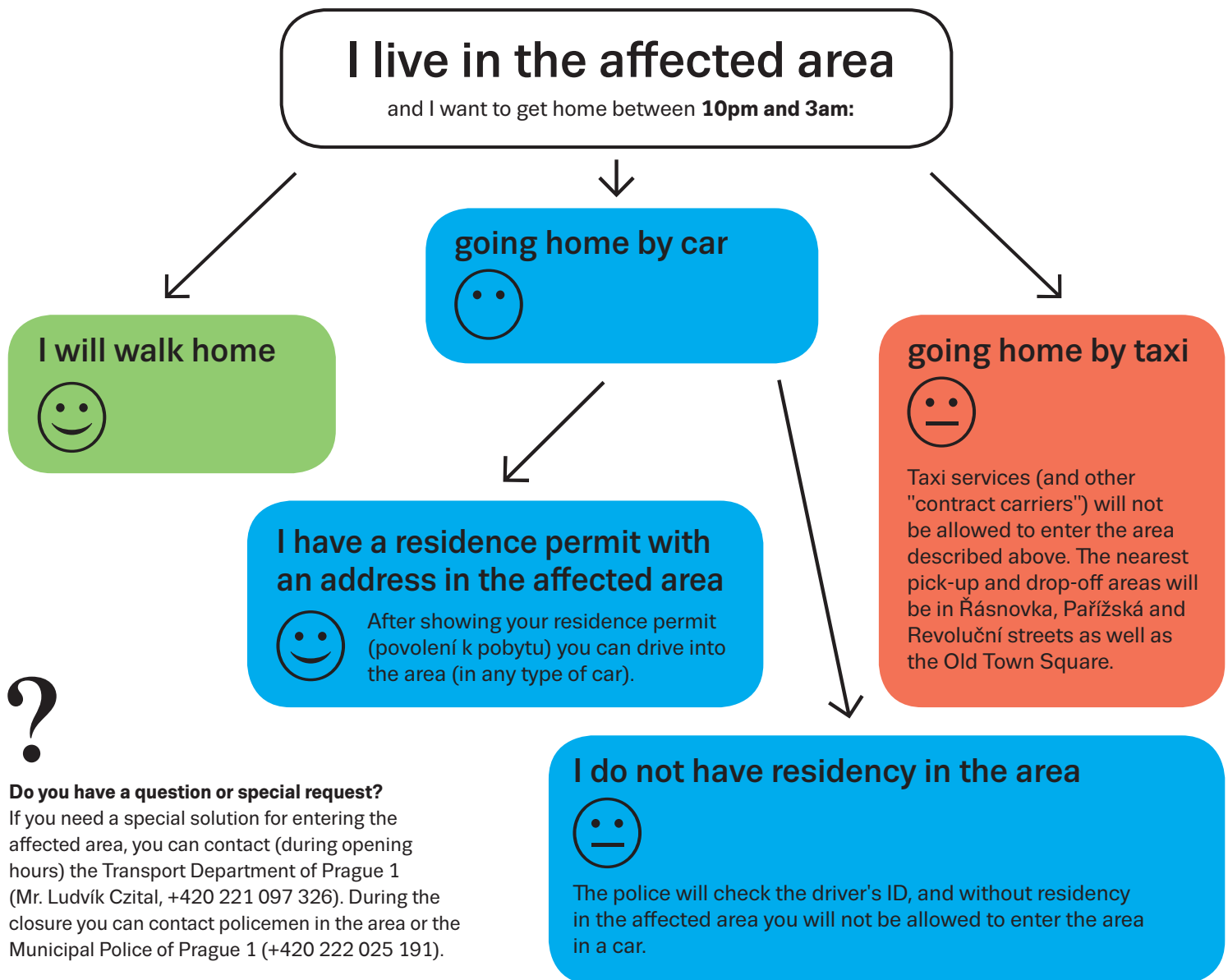
As the result of numerous complaints concerning noise at night in Dlouhá street and the nearby area, we have decided to trial a partial vehicle entry ban during night hours. This arrangement already works in many European cities in comparable locations.

This trial arrangement will take place on three consecutive weekends: **on Fridays and Saturdays (12th, 13th, 20th, 21st, 26th and 27th April) from 10pm to 3am.**

The operation will affect the following streets: **Dlouhá** (from the crossing with Dušní st. to the crossing with Hradební st.), **V Kolkovně, Rámová, Rybná, Masná, Kozí** (from the crossing with Haštalská st. to the crossing with Dlouhá st.). In **Dušní st.** the one-way regime will be reversed during these hours.

The operations will be coordinated with the Prague City Hall. There will be additional police patrols in the area affected to supervise the car entry ban.

How will the arrangement affect you?



We promise to do our best to satisfy all your requests within the bounds of the law and technical capabilities. After the three trial weekends we will inform you about what comes next. We would also appreciate your feedback.

We apologise in advance for possible inconvenience connected with the arrangements, but would request your patience and cooperation as we deal with a noise problem which has long been neglected.

For the Municipality of Prague 1

Mr. Pavel Čížinský, Mayor of Prague 1
Mr. Petr Hejma, Vice-Mayor of Prague 1
for shops, services and security
Mr. David Skála, Prague 1 council member
with responsibility for transportation
Mr. Ludvík Czital, head of the Transport
Department of Prague 1